

알아보기 2050년 이후 한반도의 모습

전문가 진단으로 구성한 2050년 이후 한반도의 모습



□ 녹색성장 실천 목표

1. 우리나라의 기후의 특징을 이해하고, 설명할 수 있다.
2. 우리나라 기후변화에 대처하기 위한 방법을 모색하고, 실천할 수 있다.

□ 참고 자료

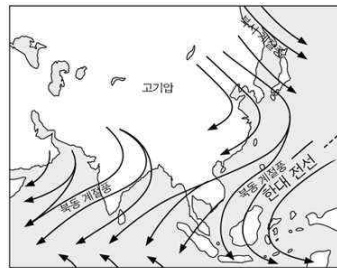
- 기후변화홍보포털(<http://www.gihoo.or.kr/>)
- 친환경상품종합정보망(<http://www.ecoi.go.kr>)

1. 우리나라 기후의 특징

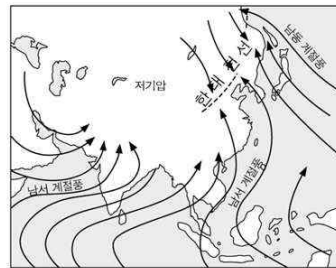
- ① 사계절의 구별이 뚜렷함
- ② 계절에 따라 기온과 강수량이 다름

2. 여름과 겨울의 계절풍

여름	바다(태평양)에서 덥고 습기가 많은 남동풍이 불어 올
겨울	대륙(시베리아)에서 차갑고 건조한 북서풍이 불어 올



겨울(북서계절풍)



여름(남동계절풍)

3. 기온의 특징

계절의 기온차	여름은 무더운 반면 겨울은 기온이 낮아 여름과 겨울의 기온차가 큼
동서의 기온차	위도가 같은 지방이라도 동해안이 서해안보다 여름에 더 시원하고 겨울에 더 따뜻한 것은 태백 산맥이 차가운 바람을 막아주고, 동시에 따뜻한 난류가 흐르기 때문
남북의 기온차	우리나라는 남북으로 긴 모양이어서 남북의 기온차가 생겨, 북쪽으로 갈수록 기온이 낮아지며, 겨울이 빨리 오고 봄이 늦게 올
내륙과 해안의 기온차	땅은 물에 비해 빨리 더워지고 빨리 식기 때문에 내륙 지방은 해안 지역보다 여름과 겨울의 기온차가 큼

4. 강수량의 특징

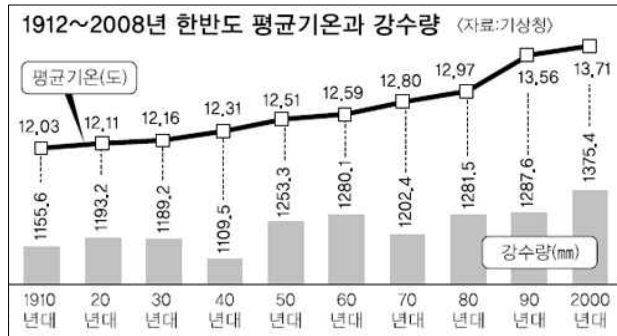
- ① 여름에는 비가 많이 내리고 겨울에는 강수량이 매우 적음
- ② 여름철에 연강수량의 절반을 차지할 만큼 비가 많이 내림
- ③ 지형의 영향으로 강수량의 지역차가 생김

비가 많이 내리는 지역	한강 중상류, 청천강 중상류, 남해안과 섬진강 유역, 제주도 등
비가 적게 내리는 지역	개마고원, 대동강 하류, 낙동강 중상류 등
제주도와 울릉도	겨울에 눈이 많이 내리기 때문에 겨울철 강수량이 많음

활동하기

우리나라 기온, 강수량, 계절 변화

1. 다음 자료를 보고 물음에 답하시오.



* 출처 - <http://www.seoul.co.kr/news>

1) 우리나라 평균 기온은 1910년대에 비하여 얼마나 증가했는지 쓰시오.

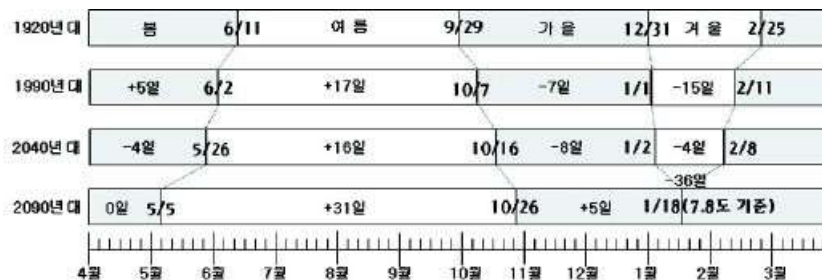
2) 우리나라 평균 강수량은 1910년대에 비하여 얼마나 증가했는지 쓰시오.

3) 우리나라의 평균 기온 상승과 IPCC 제4차 보고서에 발표된 지난 100년 동안 상승한 세계 평균 기온 0.74℃와 비교하여 설명하시오.

2. 다음 자료를 보고 물음에 답하시오.



[서울의 계절 시작·종료일과 길이 변화]



[부산의 계절 시작·종료일과 길이 변화]

1) 서울과 부산의 계절별 변화 추세를 설명하시오.

2) 부산의 경우, 2090년대 겨울의 특징을 설명하시오.

※ 다음 글은 우리나라의 기후변화 현상 관련 인터넷 신문 기사를 보고 제목을 붙인 것이다. 이를 보고 아래의 활동을 하시오.

“신문에서 찾다! 우리나라에서 나타나는 기후 변화현상”

1

2

3

강원도에서 사과 재배 지역 늘어나다.
(한겨레.07.8.7)

감굴! 남해안으로 재배 지역이 확대되다.
(한국.09.3.25)

재배 면적 변화! (경향.09.3.4)

사과	1992년 5만2447ha → 2007년 2만9204ha
복숭아	1996년 1만2ha → 2005년 1만5만14ha
오징어	1998년 16만3000t → 2008년 18만6000t
고등어	1991년 9만2000t → 2008년 18만7000t
명태	1990년 2만7000t → 2008년 0t

마라도에서 열대 지방 새를 발견하다. (연합.09.6.8)

제주도 앞바다에 참치떼가 출몰하다.
(제주.09.3.10)

1. ❶ ~ ❸의 빈칸에 자신이 찾은 기사를 정리하시오. (조사 내용이 많은 경우, 새롭게 자신의 스크랩을 만들어도 좋다)
2. 앞 페이지의 자료와 위의 자료를 참고하여 우리나라의 미래의 기후 특징을 예측하시오.
3. 이러한 기후변화에 어떻게 대처해야 할 지 쓰시오.