

알아보기 여가생활이 환경에 미치는 영향



□ 녹색성장 실천 목표

우리의 일상적인 여가생활이 기후변화에 미치는 영향이 무엇인지 알아보고, 이에 대응할 수 있는 친환경 여가생활 실천방법을 찾아볼 수 있다.

□ 참고 자료

- 기후변화홍보포털(<http://www.gihoo.or.kr/>)
- 친환경상품종합정보망(<http://www.ecoi.go.kr>)

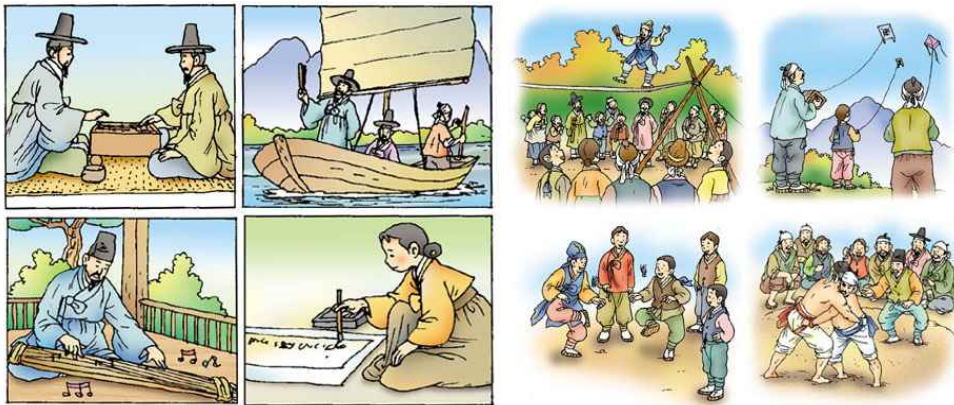
1. 과거의 여가생활

가. 양반 : 장기, 뱃놀이, 거문고 연주, 서예, 사군자 그리기 등

나. 서민 : 연날리기, 제기차기, 씨름, 공기놀이 등

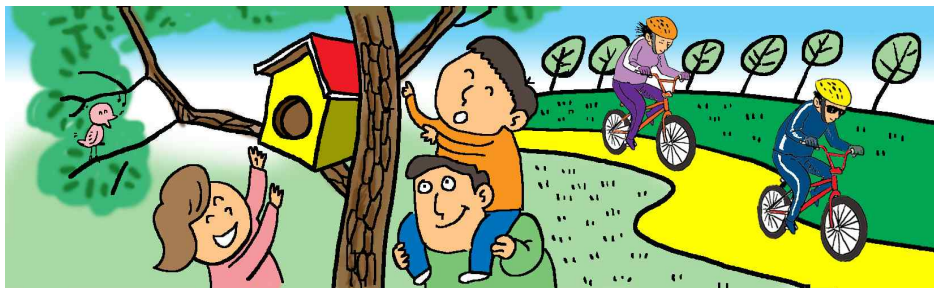
다. 아이 : 제기차기, 자치기, 투호, 팽이치기, 연날리기 등

라. 어른 : 씨름, 줄다리기, 차전놀이, 지신밟기 등

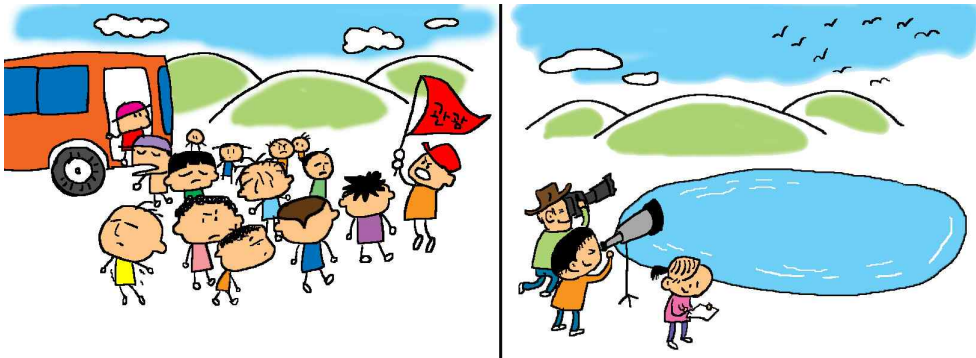


2. 오늘날의 여가생활

과학 기술의 발달로 의식주 문제 해결에 필요한 시간이 줄어들고, 노동 시간의 감소로 여가 시간이 늘어나게 되었다. 또한 소득 수준의 증가로 개인이나 가족 단위의 여가 시간이 증가하게 되었다. 따라서 등산, 스키, 골프, 온라인 게임과 같은 개인적인 웰빙이 아닌 이제는 미래세대의 건강과 행복한 삶까지 고려하는 사회적 웰빙인 로하스(LOHAS)가 관심을 받으며, 우리 생활에도 다양한 형태의 여가 문화가 자리 잡고 있다. 대표적인 예로 생태계를 파괴하는 일반 관광의 대안으로 생태 여행이 관심을 끌고 있다. 생태 여행은 관광 활동으로 인해 환경과 지역 사회에 미치는 영향을 최소화하면서 최대한의 경제적 혜택과 관광객의 욕구를 충족시키는 형태로 각광받고 있다.



※ 인간의 삶에서 여가 생활이 중요한 부분을 차지하고 있다. 환경을 보호하면서 여가 생활을 즐기는 방법을 알아보자.



1. 우리 가족은 위 그림과 비교해볼 때 어떤 형태의 여행을 하는지 생각해보고, 각 관광의 특징을 정리해보자.

대중 관광	생태 관광

2. 다음 내용을 참고하여 생태 관광이 기후변화와 관련하여 어떠한 관계가 있는지 적어보자.

영화 ‘서편제’의 촬영지로 널리 알려진 전남 완도군 청산도와 신안군 증도 등 전남 지역 네 곳이 슬로시티(Slow City : 느림의 마을)로 국제적인 인증을 받았다. 슬로시티란 전통의 보존, 지역민 중심, 생태주의 등 이른바 ‘느림의 철학’을 바탕으로 지속 가능 발전을 추구하는 도시로, 패스트 푸드에 반대하여 시작된 슬로 푸드 운동의 정신을 지역 전체로 확대한 개념이다. 슬로시티 인증 도시가 되려면 인구가 5만 명을 넘지 않아야 하고, 패스트 푸드점, 대형 마트, 자동판매기, 대량 운송 수단이 없어야 한다. 또, 전통 산업과 슬로 푸드점은 물론 아름다운 경관도 갖추어야 한다.

실천하기

환경 친화적인 여가 활동

1. 우리 가족 구성원의 여가 활동은 무엇인지 조사해보자.

구성원	주요 여가 활동 내용
나	
엄마	
아빠	

2. 우리 가족이 즐기는 여가 활동이 환경에 주는 영향은 무엇인지 적어보자.

구성원	환경에 주는 영향
나	
엄마	
아빠	

3. 환경에 대한 피해를 최소화하기 위해서 우리 가족 구성원의 여가 활동은 어떻게 바뀌어야 할 지 생각해보고, 적어보자.

4. 우리 지역 및 지역 근처에서 생태 관광을 할 수 있는 곳을 선정해보고, 선정한 이유를 적어보자. 또한, 생태 관광을 할 때 생태계에 끼치는 영향을 줄이기 위한 유의사항은 무엇인지 적어보자.