

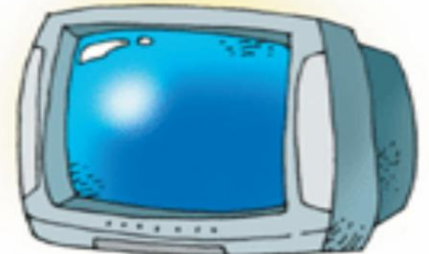
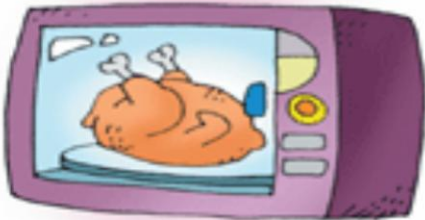
에너지가 소중해요!



# 1. 에너지를 찾아라!



**에너지**  
세상을  
움직이는 힘



# 우리는 하루 종일 뭘하지 ?

- 아침에 일어나면 세수 ○○
- 아침, 점심, 저녁, 간식 ○○
- 심심할 땐 TV보고, 컴퓨터 게임 ○○
- 운동하고 땀날 때는 샤워 ○○
- 더울 땐 에어컨 켜고, 추울 땐 난방 ○○
- 해가지면 전등 ○○
- 놀러갈 땐 자동차, 버스, 기차 ○○
- 하루종일 사용하지 **에너지**

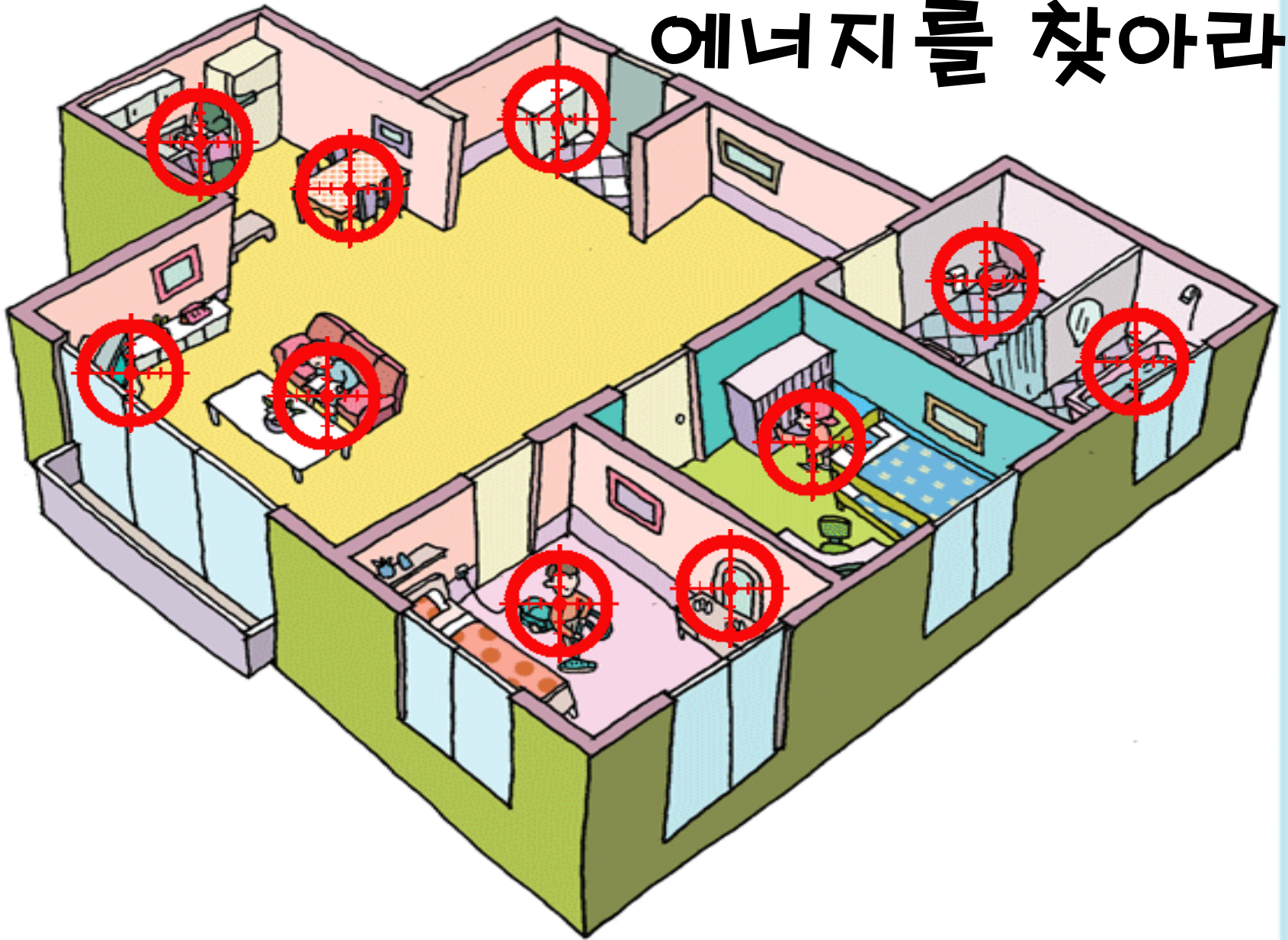
## 2. 너무 쉽게 쓰는 에너지

우리주위에서 사용되는  
에너지

?



# 에너지를 찾아라







Think about...







"석탄과 석유를  
계속 쓰다 보면  
어느 날 바닥이  
날 거예요,  
이제 얼마 남지  
않았어요."



# 3. 에너지가 모자라요

세계의 에너지 자원 사용 가능 연수



40년

석유



60년

천연 가스



230년

석탄

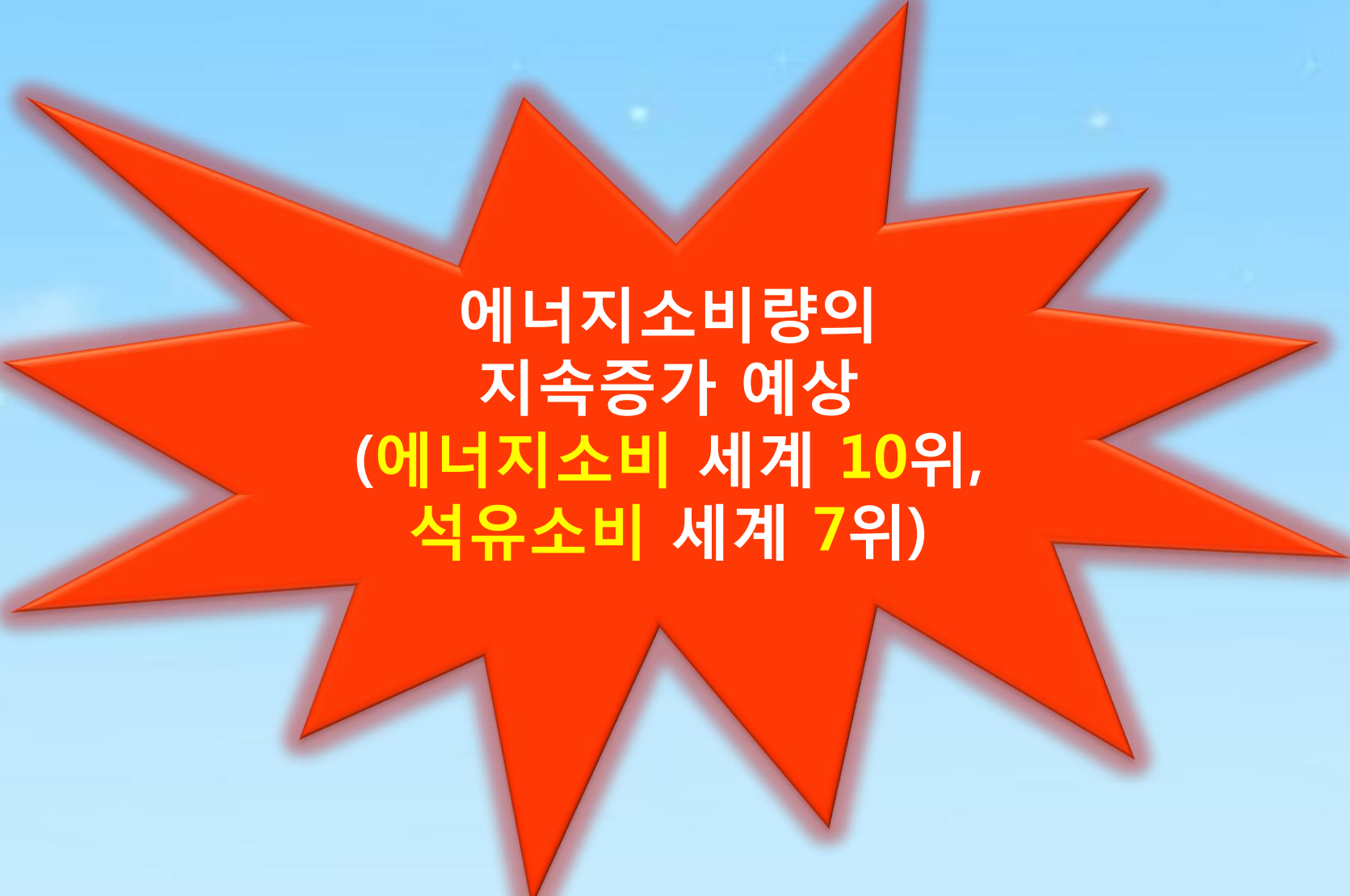


3600년  
(재처리할 경우)

60년

우라늄





에너지소비량의  
지속증가 예상  
(에너지소비 세계 10위,  
석유소비 세계 7위)

# 4. 에너지를 아껴주세요

## 1) 에너지 소비 효율 등급



에너지 소비 효율 등급은 1~5 등급으로 구성되며,  
1등급이 에너지가 가장 절약됩니다.

# 에너지 소비 효율등급에 따른 가전제품 전력량 비교

에어컨 연간 소비전력량 비교



세탁기 연간 소비전력량 비교



냉장고 연간 소비전력량 비교





## 2) 에너지절약 마크



우리가 쓰는 제품 중 에너지절약마크를 찾아보세요

### 3) 우리 생활 속 마크





# 어느날 전기가 사라진다면





# 에너지는 소중해요



# 에너지는 소중해요

## 게임 방법

- 점수가 높을 것 같은 에너지 절약 생활 실천 카드를 모둠원이 각각 한장씩 뽑는다.

**\*생활실천 카드는 10~0점의 점수가 주어져 있다**

**\*0점 카드를 뽑으면 보너스 OX문제(2점)를 내준다\***

# 에너지는 소중한데요


## 게임 방법

- 뽑은 카드에 해당하는 수만큼 말을 이동시킨다.
- **\*1모둠부터 순서대로 진행한다\***
- 각 모둠이 이동한 수만큼 북극곰을 구한 숫자로 계산한다.
- 많은 수의 북극곰을 구한 모둠이 이긴다.





# 에너지는 소중해요

## 보너스점수

- 말이 에 걸리면 주관식 문제를 낸다.

\*호루라기를 불어 게임을 잠시 중단하고 돌발에 걸린 모듬이 문제를 푼다. 문제를 맞히면 보너스 점수를 준다.\*

- 말이 에너지소비효율등급 1등급 에 걸리면 앞으로 5칸, 5등급에  걸리면 뒤로 5칸 이동한다.

## 돌발퀴즈

1. (3점) 무엇인가를 움직이게 하며, 빛을 밝혀 주거나 소리를 냅니다. 세상을 움직이는 힘. 이것은 무엇일까요?

에너지



## 돌발퀴즈

2. (5점) 에너지를 절약하고 건강에도 도움이 되는 여름철 적정 실내온도는 몇 도인가요?

26~28도

## 돌발퀴즈

3. (5점) 에너지를 절약하고 건강에도 도움이 되는 겨울철 적정 실내온도는 몇 도인가요?



18~20도

## 돌발퀴즈

4. (3점) 태양이나 바람, 물, 지열 등 자연에서 얻을 수 있는 에너지는 많습니다. 바닷물의 조수간만의 차이를 이용해서 발전하는 것을 무엇이라고 할까요?

# 조력발전



## 돌발퀴즈

5. (3점) 힘은 들지만 에너지를 사용하지 않고 쓸 수 있는 (예전에는 사용했는데 요즘은 잘 사용하지 않는것) 가정 물품들은 무엇이 있을까요?

예) 에어컨, 선풍기 -- 부채

진공청소기 -> 빗자루  
분쇄기 -> 맷돌  
가습기 -> 실내 빨래 널기나  
물수건 널기  
다리미 -> 인두

## 돌발퀴즈

6. (5점)고생대에 살던 동식물의 유해가 땅속에 파묻혀 생성된 것으로 연료로 사용할 수 있는 물질로 석유, 석탄, 천연가스 등을 일컫는 말은 ?

# 화석연료



## 돌발퀴즈

7. (5점) 재생가능한 자연자원으로  
부터 얻어지는 에너지를 재생가능에  
너지라고 합니다.  
어떤 것이 있을까요?(3가지 말하기)

태양열, 태양광, 풍력, 소수력,  
지열, 조력, 바이오메스 등

## 돌발퀴즈

8. (3점) 다음 중 시간당 전기 사용량이 가장 많은 것은 무엇입니까?

- 1) 컴퓨터
- 2) 진공청소기
- 3) 에어컨
- 4) 선풍기

### 3) 에어컨

컴퓨터 – 840kw

진공청소기 – 1352kw

에어컨 – 3100kw

선풍기 – 58kw



## 돌발퀴즈

9. (5점) 지구온난화로 해수면이 상승해서 더 이상 살기가 어려워 국토 포기 선언을 한 남태평양에 있는 섬 나라는?

투발루

## 돌발퀴즈

10. (5점) 지구온난화와 북극의 얼음이 녹아 먹이를 구하지 못해 멸종위기에 처해있는 동물은 무엇입니까?

부금암

## 돌발퀴즈

11. (5점) 다음 중 제품을 만드는 과정에서 탄소가 어느정도 배출됐는지를 표시한 마크는 어느 것입니까?



(1)



(2)



(3)

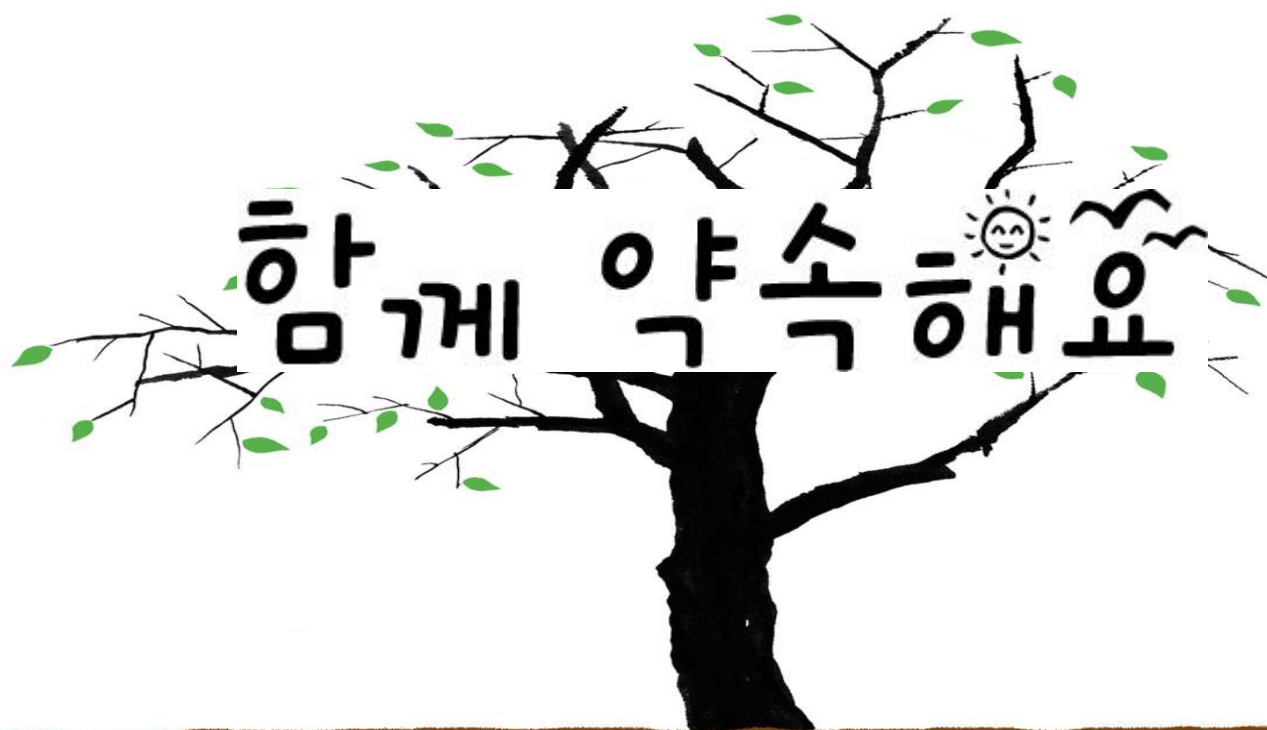


## 돌발퀴즈

11. (3점) 화석연료에서 주로 발생하는 것으로 온실가스를 유발하는 대표적인 기체는?

이산화탄소 (CO<sub>2</sub>)

우리는  
에너지 절약을 실천하는  
기후천사입니다



기후  
천사